

Boğaziçi Üniversitesi'nde Engellilik Alanında Yapılan İç Mekan Düzenlemeleri

Doç. Dr. Z. Hande Sart

BÜ Engelliler Komisyonu Başkanı

Engelliler Birimi Koordinatörü

Eğitim Fakültesi Öğretim Üyesi

Mayıs 2017

Ankara



Hedefimiz

- Engelli bireylerin üniversite yerleşkesi içinde tam ve aktif katılımını sağlamak
 - Engellilik tanımı
 - Birey ve çevresel etmenler
 - Erişilebilirlik/Ulaşılabilirlik (evrensel tasarım ilkesi; tüm engel grupları)
 - İç-dış mekan ilişkisi
 - Hakların garanti altına alınması



Engellilik alanında yapılan çalışmalar ne zaman başladı?

1990'lı yıllarda engelli komisyonununun (eski adı Özürlü Öğrenci Komisyonu) kurulmasıyla başladı. Türkiye'de ilk Braille kütüphanesi 1983'de kurulmuştur.



Yönetim şeması içinde engellilik konuları ile ilgili yapılar

- Engelliler Komisyonu (eski adı Özürlü Öğrenciler Komisyonu)
- Boğaziçi Üniversitesi Engelli Öğrenciler Birimi
- Görme Engelliler Teknoloji ve Eğitim Laboratuvarı (GETEM)



Temel İlkemiz

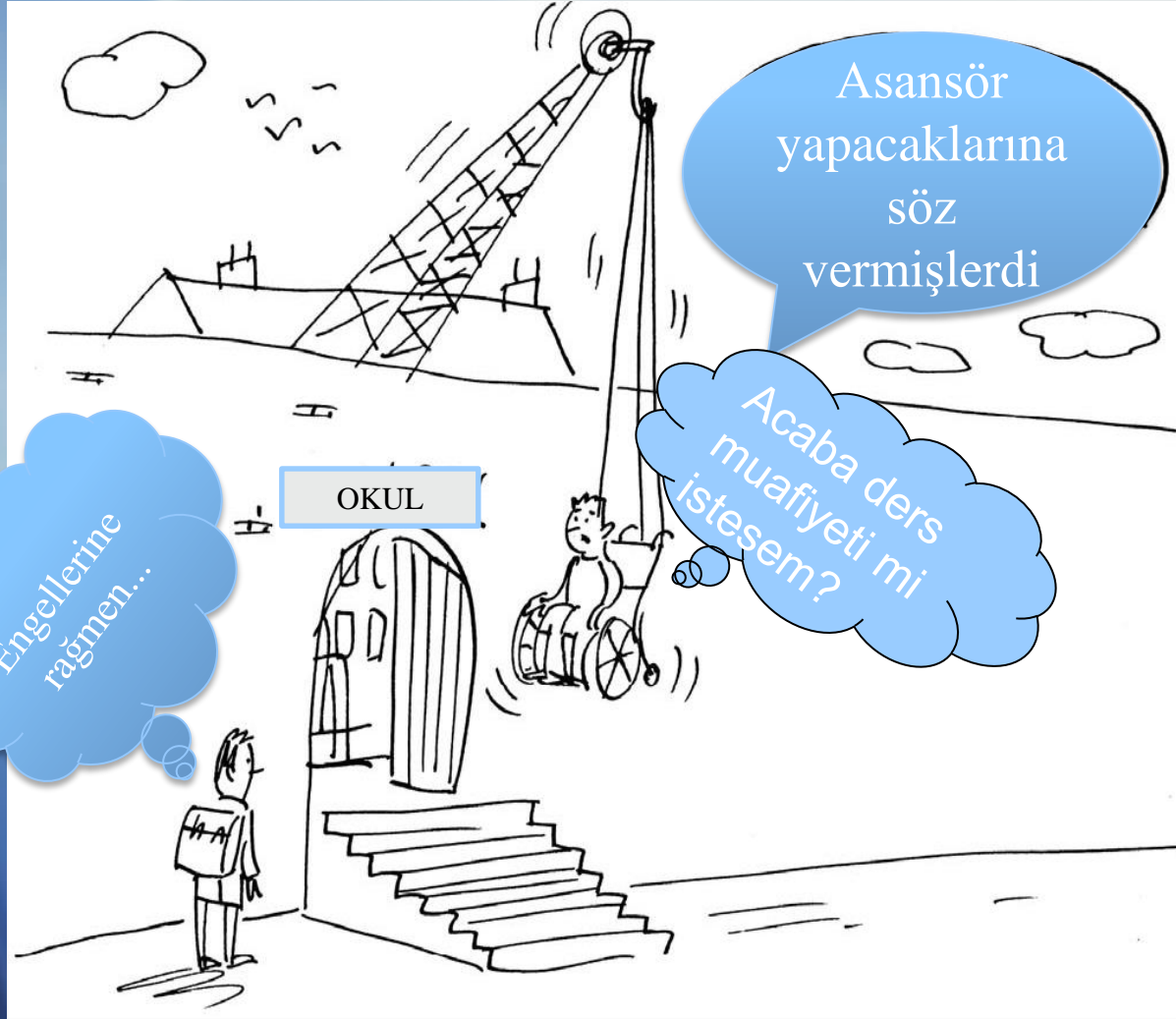
“Bizim hakkımızda biz olmadan asla”
ilkesinden hareketle [Nothing about Us
without Us Charlton, J.I. (1998)]



Ekip alıřması

- Alınan Kararlar







Üniversiteden bir görüntü. Kılavuz zeminler ne işe yarar?

Yorumsuz (!)

Bir gn sen de engelli olabilirsiniz



Engelli Öğrencilerin

Yükseköğretimde bulunması yenilikler ve devingenlik için bir fırsattır.



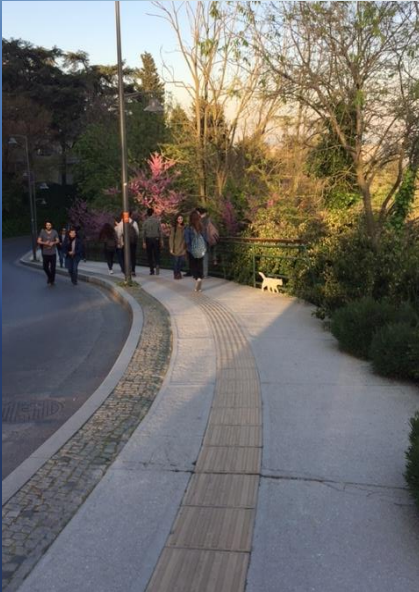
Boğaziçi Üniversitesi

Düzenlemeler

Kılavuz Zeminler



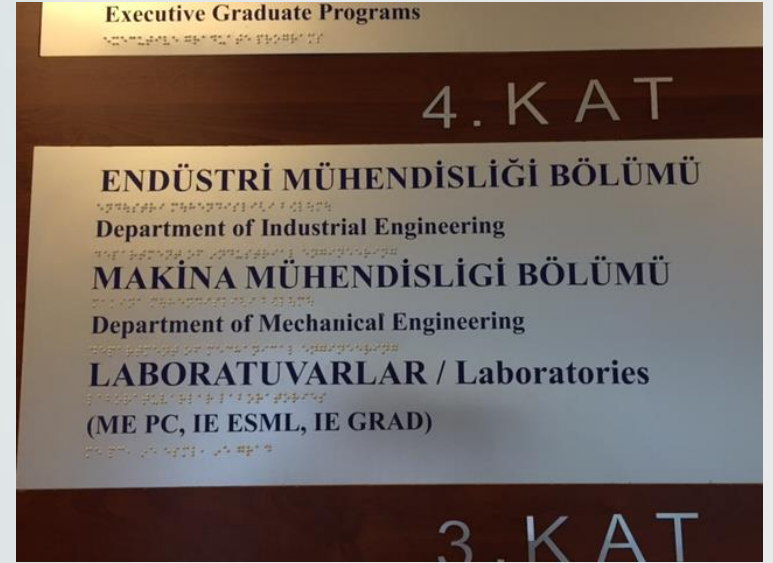
Dış ve İç Mekan İlişkisi



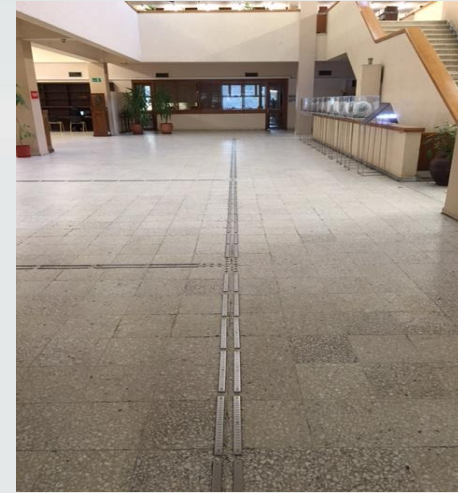
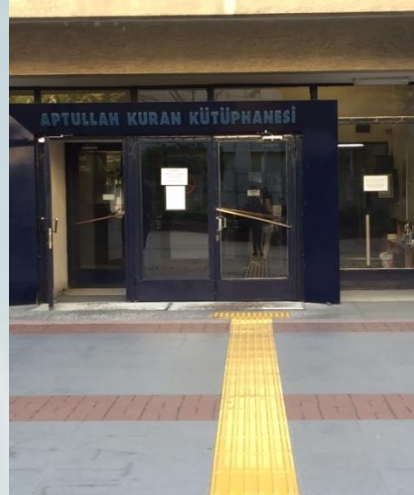
Mühendislik Fakültesi



Mühendislik Fakültesi



Kütüphane



Kütüphane



Her Yerde Kılavuz Zemin?

GETEM

www.getem.boun.edu.tr

[Navigasyonel Linkleri Atlayın](#)



GETEM
Boğaziçi Üniversitesi
Kuzey Kampüs Kuzey Park Binası
34342 Bebek / İstanbul
Telefonlarımız : +90 212 359 76
59
+90 212 359 75 38
Fax: +90 212 359 46 47



[katalog](#)

[köşe yazıları](#)

[üyelik ve başvuru
formları](#)

[kurumsal üye girişi](#)

[son eklenen eserler](#)

[gönüllü okuyucu
olmak istiyorum](#)

[Talep Edilen Kitaplar](#)

[Okunmakta Olan
Kitaplar](#)

[Gönüllü Okuyucu
Kitapları](#)

[önemli linkler](#)

e-kütüphane

**Görme Engelliler Teknoloji ve Eğitim Laboratuvarına
Hoşgeldiniz.**

GETEM'e Erişilebilirlik Şampiyonları Ödülü !!

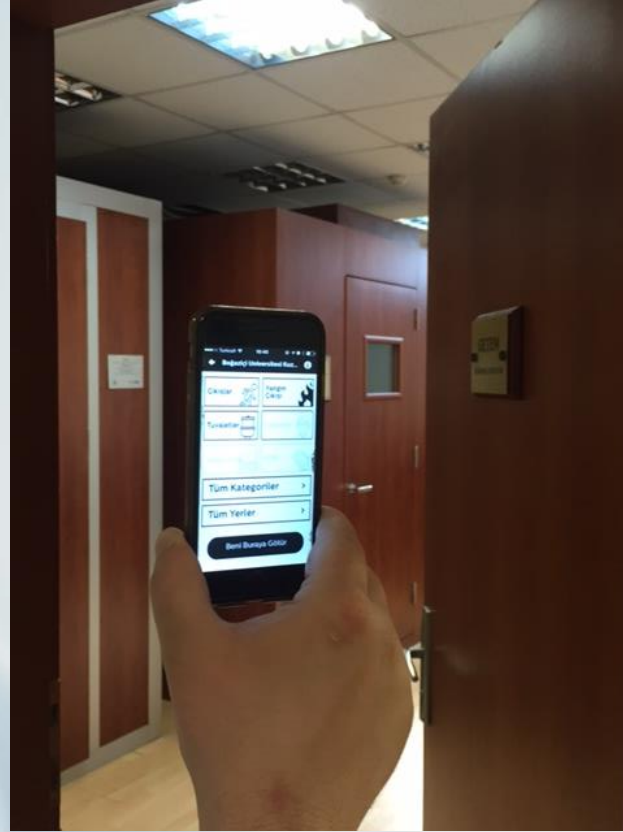
Lütfen menüden girmek istediğiniz sayfaları tıklayın.

GETEM, Boğaziçi Üniversitesi bünyesinde görmeyenlere yönelik hizmet vermek amacıyla kurulmuş olan bir kurumdur.

Hizmetlerimizden faydalanmanız için bireysel yada kurumsal üye olmanız gerekmektedir. Gerekli bilgilere, ana sayfada bulunan "Yeni Üye Hesabı Açmak İstiyorum" bağlantısından ya da "Üyelik ve Başvuru Formları" linkinden kayıt yaptıktan sonra tarafınıza gönderilecek mailden ulaşabilirsiniz.

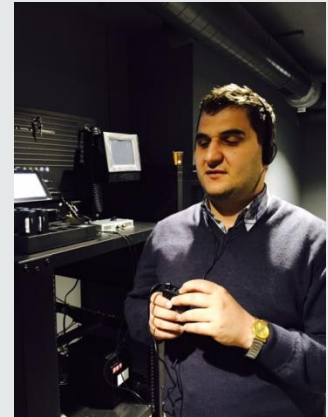
GETEM Kitaplarınızı seslendiriyor.

Sesli Adımlar Projesi

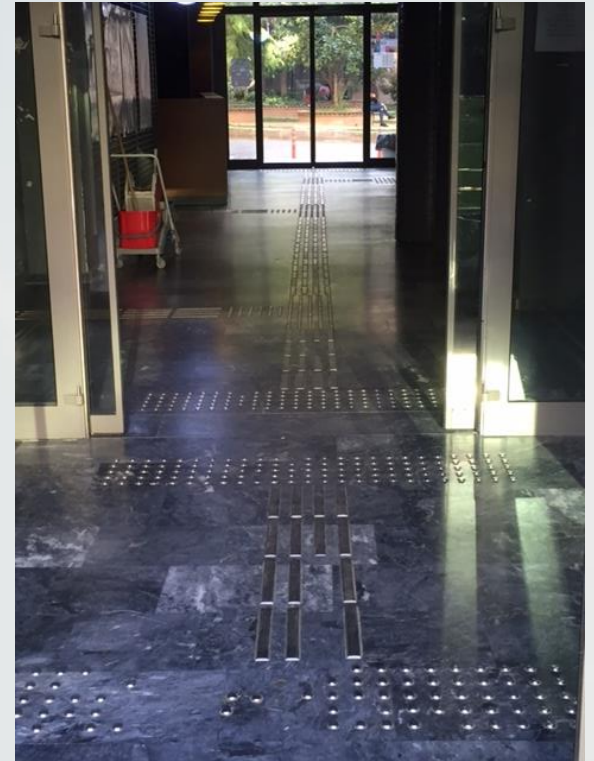


Sinebu

Türkiye'nin İlk Sesli Betimlemeli Sinema Salonu



SineBu



Düzenlemeler

- http://www.boun.edu.tr/tr_TR/Content/Kampus_Yasami/Engelli_Ogrenciler/Engelliler_Komisyonu_Misyonu



Farklı D zenleme  rnekleri

- Yurtlar
- İbadet alanları
-  ğrenci ihtiyaları- sınıf iinde

Düzenlemeler

- Kütüphanemizde Braille Kitap Bölümü hizmetleri ve sesli çalışma mekanlarınının sağlanması
- Bedensel engelliler için kampüsler arası ulaşım hizmetleri



Düzenlemeler

- Yapılacak yeni binalarda engellilik durumları için ulařılabilirlik kriterlerinin uygulanması, eski binaların engelliler için ulařılabilir hale getirilmesi (tarihi binalar).



Afet ve Engellilik konuları

- Yurtlar ile ilgili alıřmanın bařlaması
- Engelli bireylere afete hazırbulunuşluk eęitimi



Son Sözlür

- Yönetim Desteđi- Misyon--Öncelik--Bütçe
- Ekip İři: Tüm Birimler
- Öğrenciyle çalışma (öğrenci temsilcisi/ hak savunuculuđu)
- Kurum dışı ilişkiler



Üniversitemizde her zaman öğretim üyeleri, idari personel ve engelli öğrenciler ortak çalışmalar içinde bulunarak bugünkü kültürü oluşturmayı başarmıştır.



Teşekkürler

